



Scuola Edile Padova

Centro Provinciale di Istruzione Professionale Edile

**Organismo Paritetico di formazione per
l'edilizia e il restauro – Padova**

**ANCE PADOVA FENEAL UIL FILCA CISL
FILLEA CGIL E COMUNE DI PADOVA E
STANGHELLA**



SCUOLA EDILE CPIPE



CORSO DI QUALIFICA PER:

**OPERATORE EDILE, ESPERTO DI CANTIERE,
CARPENTIERE, ESCAVATORISTA**

PERCORSO PROFESSIONALE TRIENNALE

- DURANTE IL TERZO ANNO ATTIVITÀ INTEGRATA PER ACCEDERE AL 4° ANNO DI GEOMETRIA

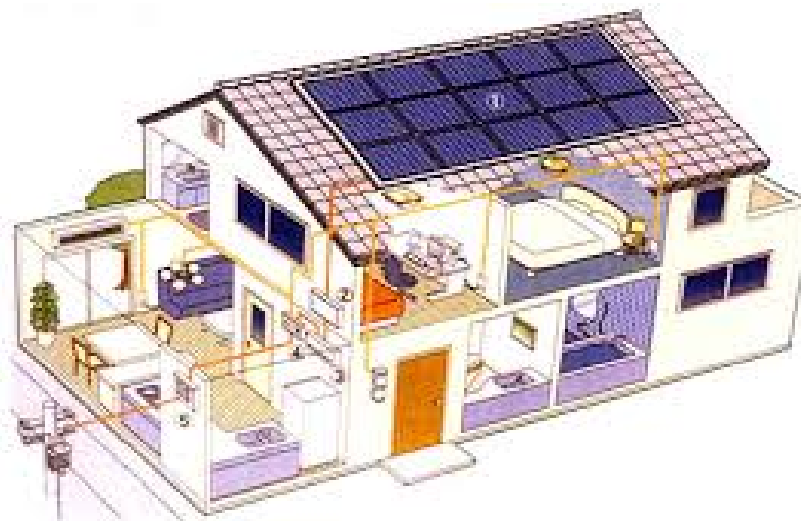
SEDI A PADOVA E STANGHELLA

LA NUOVA EDILIZIA

RISTUTTURAZIONE
E RESTAURO



RISPARMIO
ENERGETICO,
NUOVI SISTEMI
COSTRUTTIVI E
BIO EDILIZIA



GESTIONE DEL TERRITORIO E PREVENZIONE

RIASSETTO
DEL
TERRITORIO



MANUNTENZIONE
DEI CANALI E
GESTIONE DEL
TERRITORIO

SICUREZZA ORGANIZZAZIONE PROGETTAZIONE



ORARIO:

SETTI MANA CORTA DAL LUNEDI ' AL VENERDI ' CON UN RI ENTRO POMERI DI ANO

MATERIE DI STUDI 0	1° ANNO	2° ANNO	3° ANNO
• ITALIANO	2	2	2
• INGLESE	1	1	2
• MATEMATICA	2	2	2
• SCIENZE	2	2	1
• INFORMATICA	2	2	1
• STORIA	1	1	1
• DIRITTO ECONOMIA	1	1	1
• ATTIVITÀ MOTORIE	1	1	1
• RELIGIONE CATTOLICA / ALTERNATIVA	1	1	1
• SICUREZZA SUL LAVORO	2	2	2
• DISEGNO E PROGETTAZIONE CAD	2	2	2
• TECNOLOGIA EDILE	2	2	2
• LABORATORIO (macchine mov. terra, muratura)	10	10	9
• STAGE IN AZIENDA (ore/anno)	-	160	264

AL TERZO ANNO CORSO INTEGRATO PER IL PASSAGGIO ALLA 4^A GEOMETRI

- DURANTE IL TERZO ANNO PERCORSO INTEGRATO PER L'ACCESSO ALLA 4^A GEOMETRI
- CON L'ISTITUTO SUPERIORE "KENNEDY" DI MONSELICE
- UN POMERIGGIO E UNA MATTINA LA SETTIMANA
- MATERIE: COSTRUZIONI E TOPOGRAFIA



PATENTINO MACCHINE MOVIMENTO TERRA E ATTESTATO FORMAZIONE LAVORATORI

- AL TERZO ANNO PATENTINO PER L'UTILIZZO DI
MACCHINE MOVIMENTO TERRA



IL MOVIMENTO TERRA



LABORATORI E AULA MAGNA



VESTIARIO E DISPOSITIVI INDIVIDUALI DI SICUREZZA GRATUITI



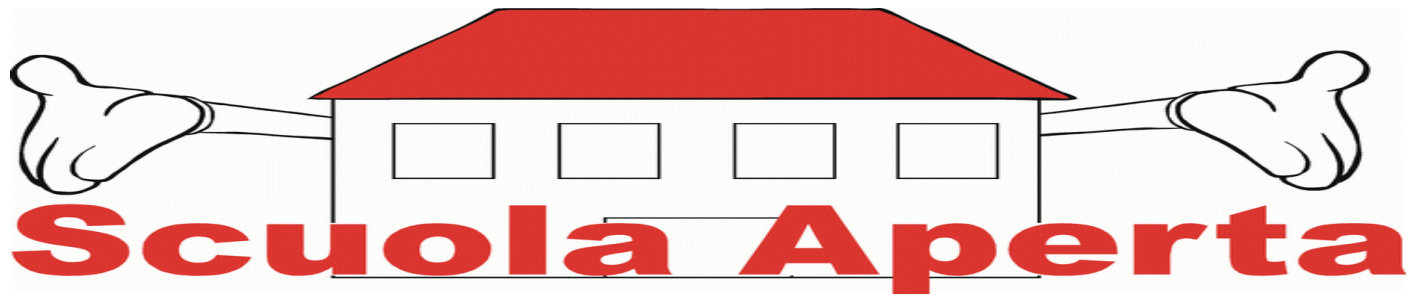
PROGETTI GRATUITI DI MOBILITA' ESTERA

- PROGETTO MOVE THE FUTURE JOB PER L'APPROFONDIMENTO DELLA LINGUA INGLESE



- MOBILITA' ESTERA IN SCUOLE EDILI DI SPAGNA, FINLANDIA E GERMANIA





*Ti aspettiamo in entrambe le sedi di Padova e
Stanghella:*

- sabato **29.11.2014**
- sabato **13.12.2014**
- sabato **17.1.2015**
- orario: 9.00 - 13.00 / 14.00 - 18.00
- **MINI STAGES ORIENTATIVI SU APPUNTAMENTO**
 - **LE SEGRETERIE DIDATTICHE SONO A
DISPOSIZIONE PER LE ISCRIZIONI ON-LINE**

DOVE SIAMO:

PADOVA CAMIN- VIA BASILICATA,10



CONTATTI :

- **SEGRETERIA SCUOLA EDILE CPIPE
STANGHELLA E PADOVA**

**TUTTE LE MATTI NE DAL LUNEDI ' AL
VENERDI ' DALLE 09.00 ALLE 13.00**

- SITO: WWW.CPIPE.NET
- E-MAIL: direzione@cpipe.it

BUONA SCELTA

- RICORDATE DI VISITARE LE SCUOLE!!!!!!!

